

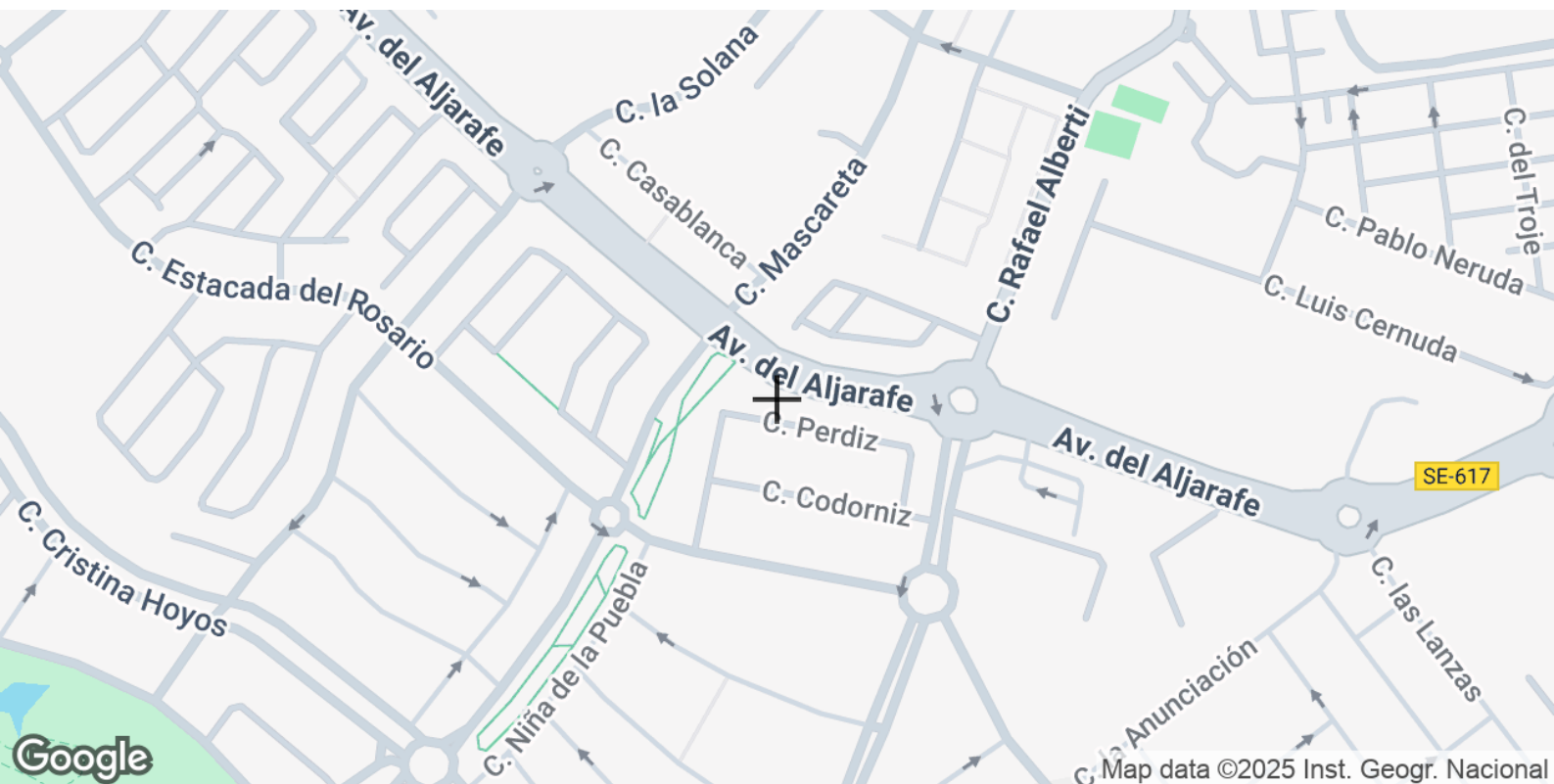
# INFORME DE MAPAS

CI Perdiz 7, Tomares (Sevilla)  
Referencia catastral  
1900304QB6410S0001DS  
19 de Noviembre de 2025

[Ver en Goolzoom](#)

## PLANO DE SITUACIÓN

Calle B M-3, 7, 41940 Tomares, Sevilla, España





## MAPA DE RELIEVE

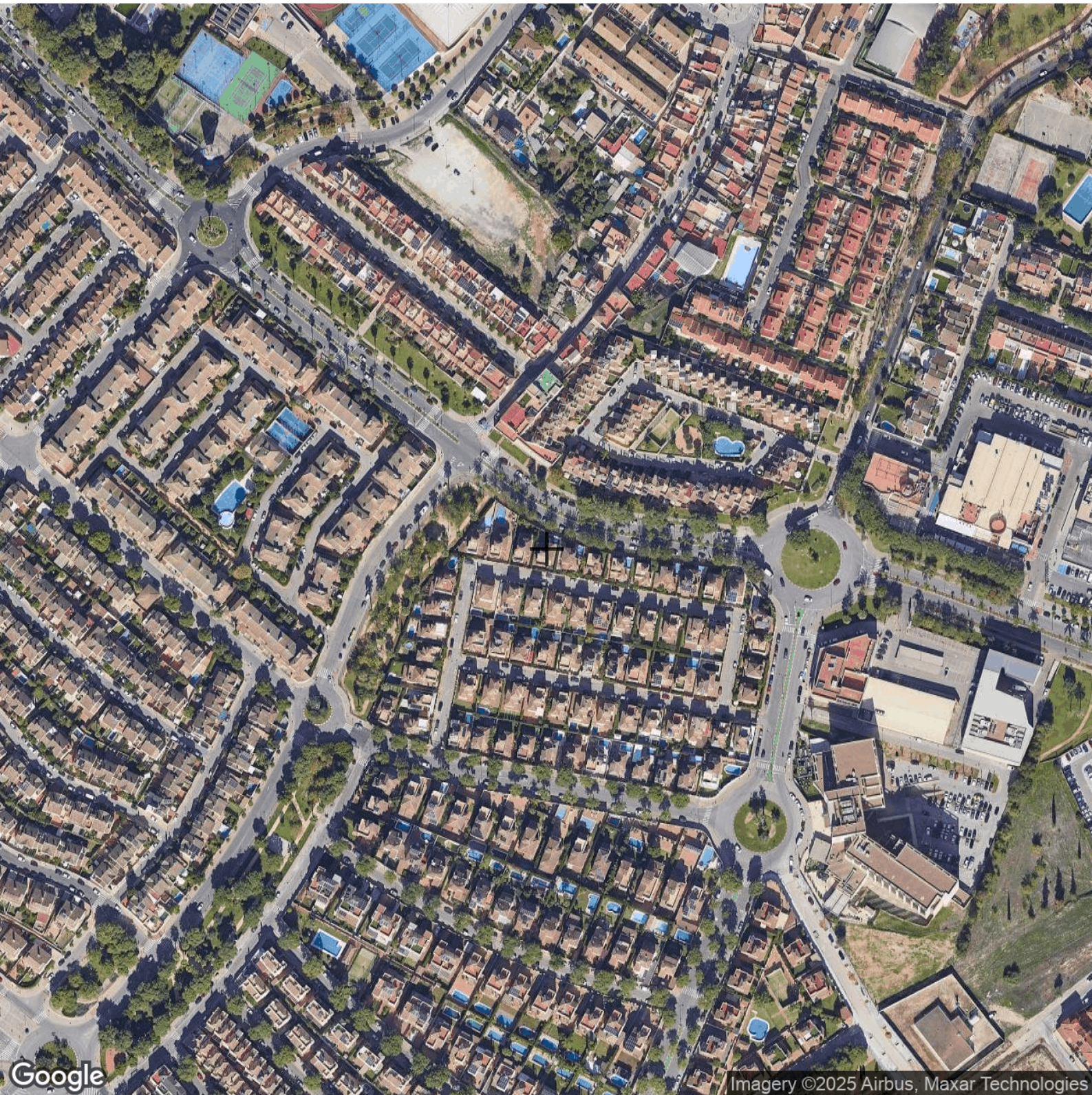






## IMAGEN SATÉLITE

Latitud: 37,369060 Longitud: -6,042862. Escala de mapa 1:9027.977761. Fuente: Google Maps.



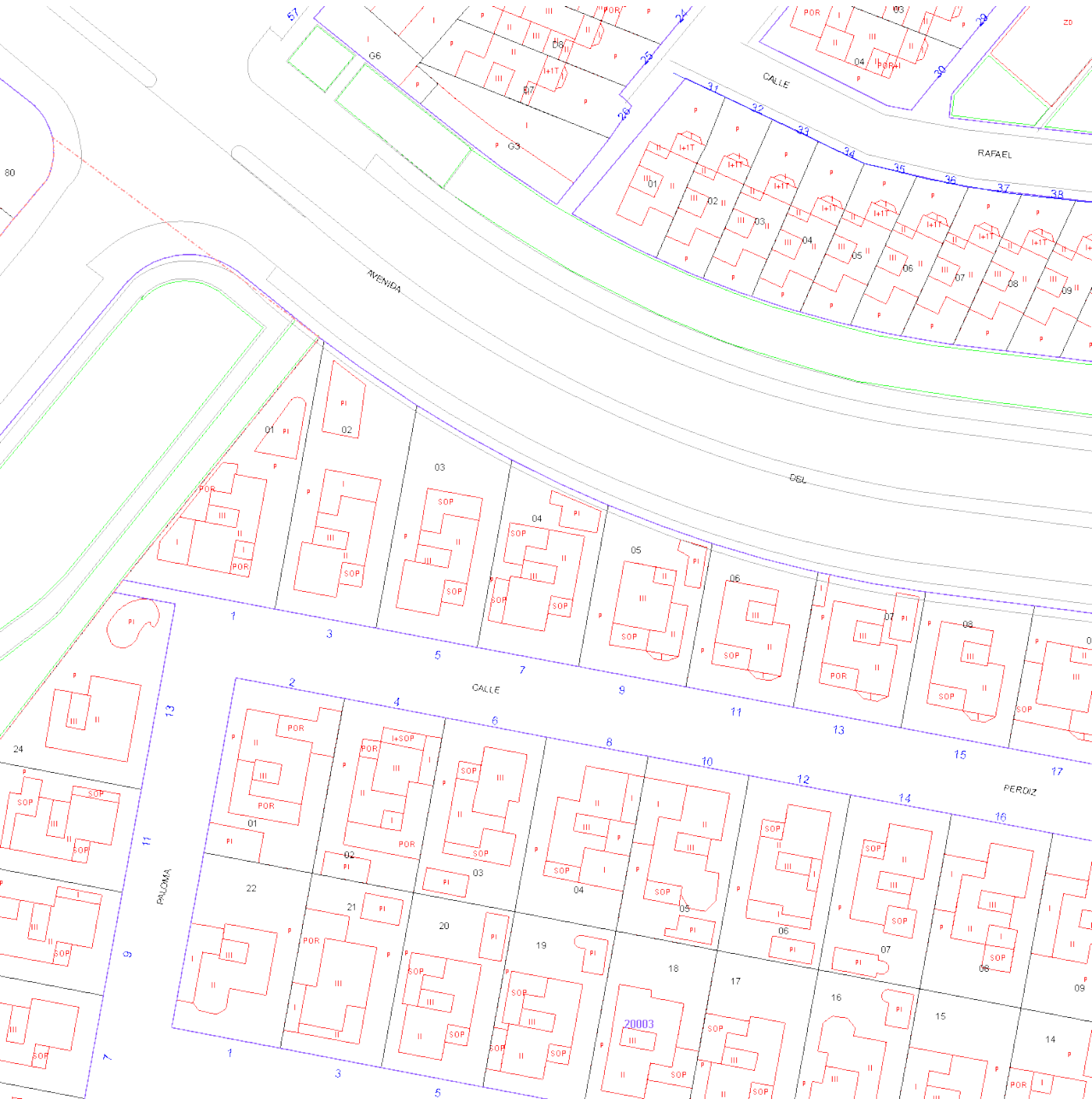


## CATASTRO ACTUAL

Referencia catastral 1900304QB6410S0001DS. Escala 1:2256.994440. Fuente: DGC.

37.36967 -6.04364

37.36967 -6.042084



37.36845 -6.04364

37.36845 -6.042084



[www.hermescapital.es](http://www.hermescapital.es)  
[a.casasola@hermescapital.es](mailto:a.casasola@hermescapital.es)  
951 816 474